

# D.U. Design & Transformation des Politiques Publiques

BY



ÉCOLE DU MANAGEMENT  
PAR L'INNOVATION  
DU VAL D'OISE



**Un Diplôme Universitaire**

CRÉÉ PAR



DÉLIVRÉ PAR



CERGY PARIS  
UNIVERSITÉ



école de design  
POUR LE VIVANT

OPÉRÉ PAR



---

# SOMMAIRE

**À PROPOS DE L'EMI**

PAGE 03

---

**LES OBJECTIFS**

PAGE 04

---

**UNE OFFRE COMPLÈTE**

PAGE 05

---

**LE PUBLIC CONCERNÉ**

PAGE 06

---

**LES MODULES DE FORMATION**

PAGE 07

---

**LES CHIFFRES CLÉS**

PAGE 08

---

**ILS NOUS FONT CONFIANCE**

PAGE 09

---

# À PROPOS DE L'EMI



Photo Opta-S



En 2015, le Département du Val d'Oise a créé l'EMI (l'Ecole du Management par l'Innovation) afin d'accroître et diffuser l'innovation au sein du service public. S'adressant aux cadres, ce cursus, alliant à la fois pratique et théorie, s'appuie sur des disciplines nouvelles. Le Département a pour ambition de diffuser de nouvelles manières de concevoir l'action publique, de développer la co-conception des solutions et l'amélioration continue de la qualité de service rendu aux usagers.



Depuis 2021, dans le cadre d'une licence de marque déposée, le Département a confié à Opta-S la possibilité d'essaimer cette culture de l'innovation plus largement.

Ce partenariat permet de proposer l'EMI à d'autres collectivités ou organismes publics dans le monde de la sécurité sociale ou de la santé.



A partir de 2025, CY devient le certificateur du DU DTPP, et délivre ce diplôme universitaire dans le cadre de l'offre de formation de CY école de design.

# LES OBJECTIFS



Répondre à la nécessité d'adapter l'offre de service aux attentes et aux modes de vie des citoyens



Former les agents à quatre ou cinq disciplines interdépendantes, et complémentaires des formations managériales plus largement répandues



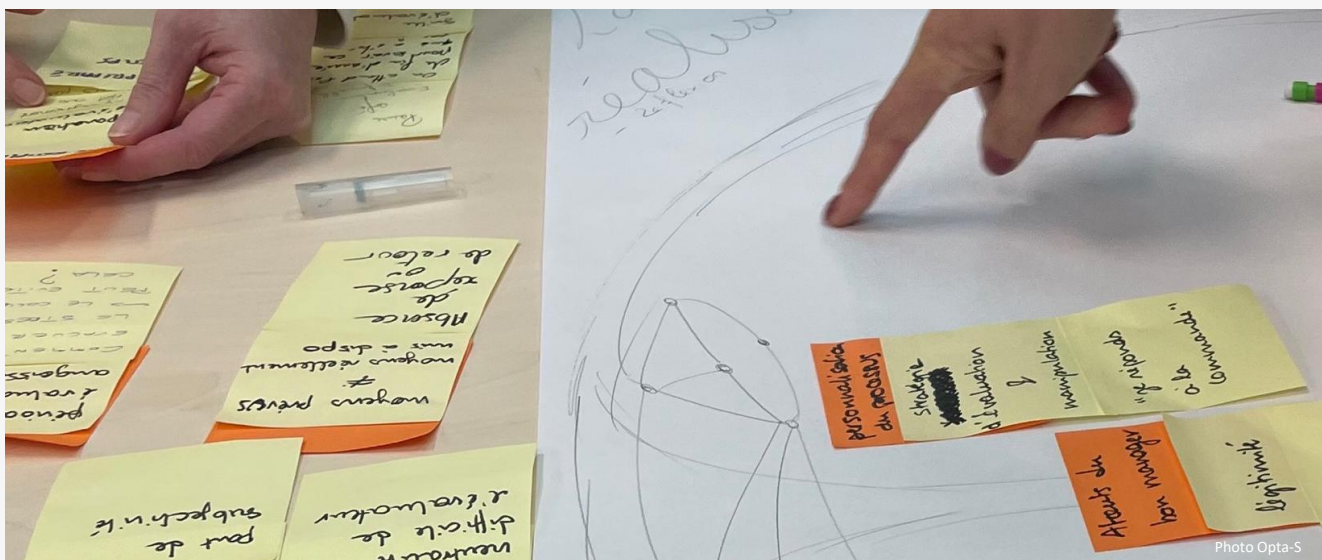
Outiller les agents et mettre en œuvre les compétences acquises sur un projet concret, pour les appliquer ensuite dans leur parcours professionnel

## L'ambition

Nous avons pour ambition de permettre aux agents du service public de devenir des éclaireurs de la transformation publique.

L'EMI leur apporte des outils et méthodes à mettre en œuvre dans leur fonction d'encadrement et/ou de gestion de projet, afin d'élaborer des réponses nouvelles, d'améliorer l'offre de service existante en termes de qualité, de délai et de coût et en mobilisant autant que de besoin, la participation des usagers, des agents et des forces vives du territoire.





# UNE OFFRE COMPLÈTE

## UNE FORMATION INNOVANTE

Un parcours complet autour de différentes disciplines complémentaires qui feront vivre l'innovation dans votre structure : le design de service, l'excellence opérationnelle, l'évaluation et mesure d'impact, la facilitation et l'intelligence collective, le pilotage de projet des indicateurs à la maîtrise des coûts , la conduite du changement et QVCT, les enjeux de la transition écologique.

## UNE FORMATION ORIGINALE

Une logique d’alternance, qui permet aux stagiaires de mettre en pratique les acquis de la formation sur des projets réels commandités et suivis par des référents de leur organisation et des tuteurs pédagogiques.

## UNE FORMATION PRATIQUE

Choisissez les projets sur lesquels vous souhaitez mobiliser les stagiaires pour développer et incarner une culture de transformation des politiques publiques au plus près de vos besoins terrains et des enjeux de votre organisation.

# LE PUBLIC CONCERNÉ



Photo Opta-S

L'EMI s'adresse à ceux qui, dans leurs missions, portent des projets de transformation. Le parcours de formation leur permet de développer, sur le long terme, une nouvelle façon de concevoir et de mettre en œuvre les politiques publiques.



## FAIRE UN PAS DE CÔTÉ

Les stagiaires expérimenteront les apports de la formation sur des sujets hors de leurs thématiques de travail habituel



## PARTAGER AVEC LEURS PAIRS

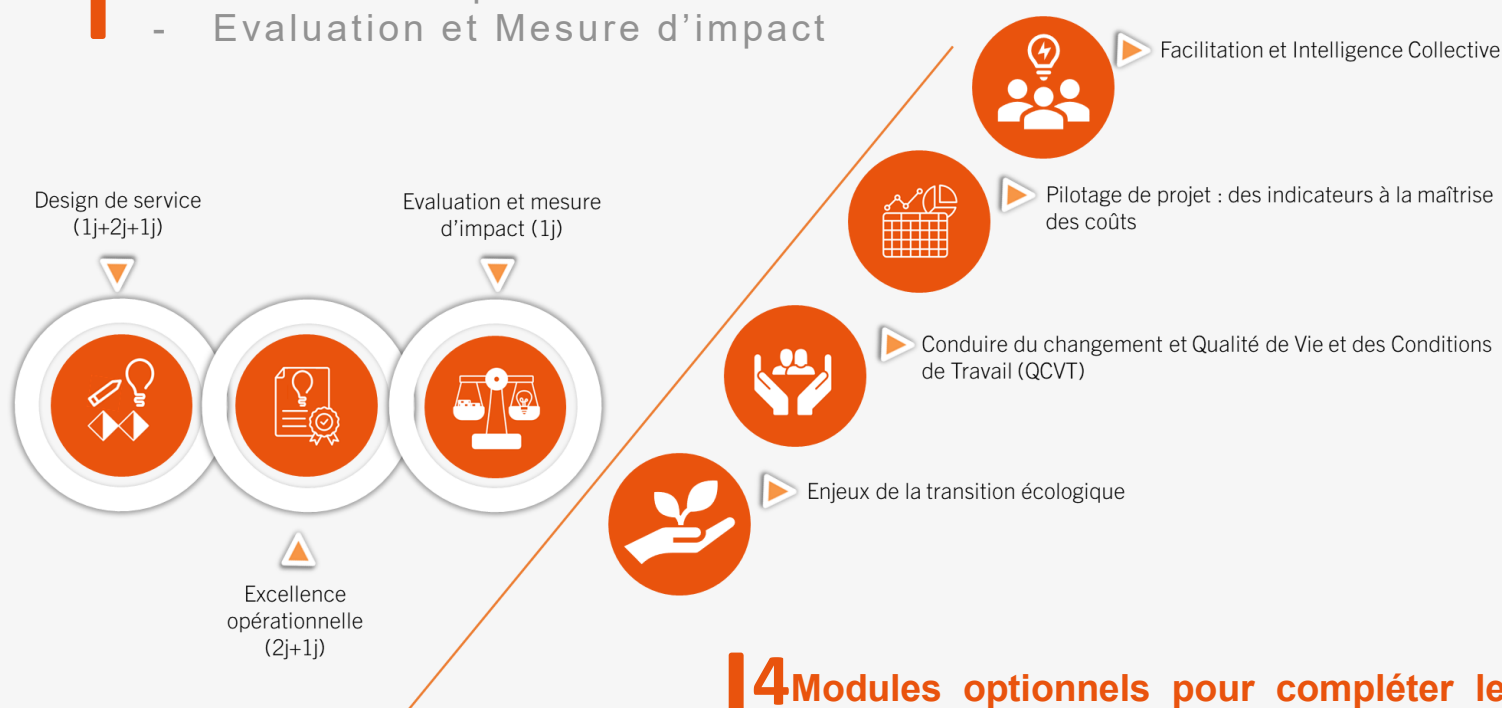
Les équipes projets seront mixtes, issues de différents services et métiers de l'organisme pour favoriser l'inter-connaissance et l'interdisciplinarité

# LES MODULES DE FORMATIONS

La singularité de l'EMI repose sur un parcours modulaire et complémentaire composé d'un socle de 3 modules et de 4 modules optionnels. Ces disciplines, articulées autour d'un projet professionnel, permettent aux participants de développer un savoir-faire et un pouvoir d'agir global en matière d'innovation et de transformation.

## 3 Modules socle

- Apetizer et Design de Service
- Excellence opérationnelle
- Evaluation et Mesure d'impact



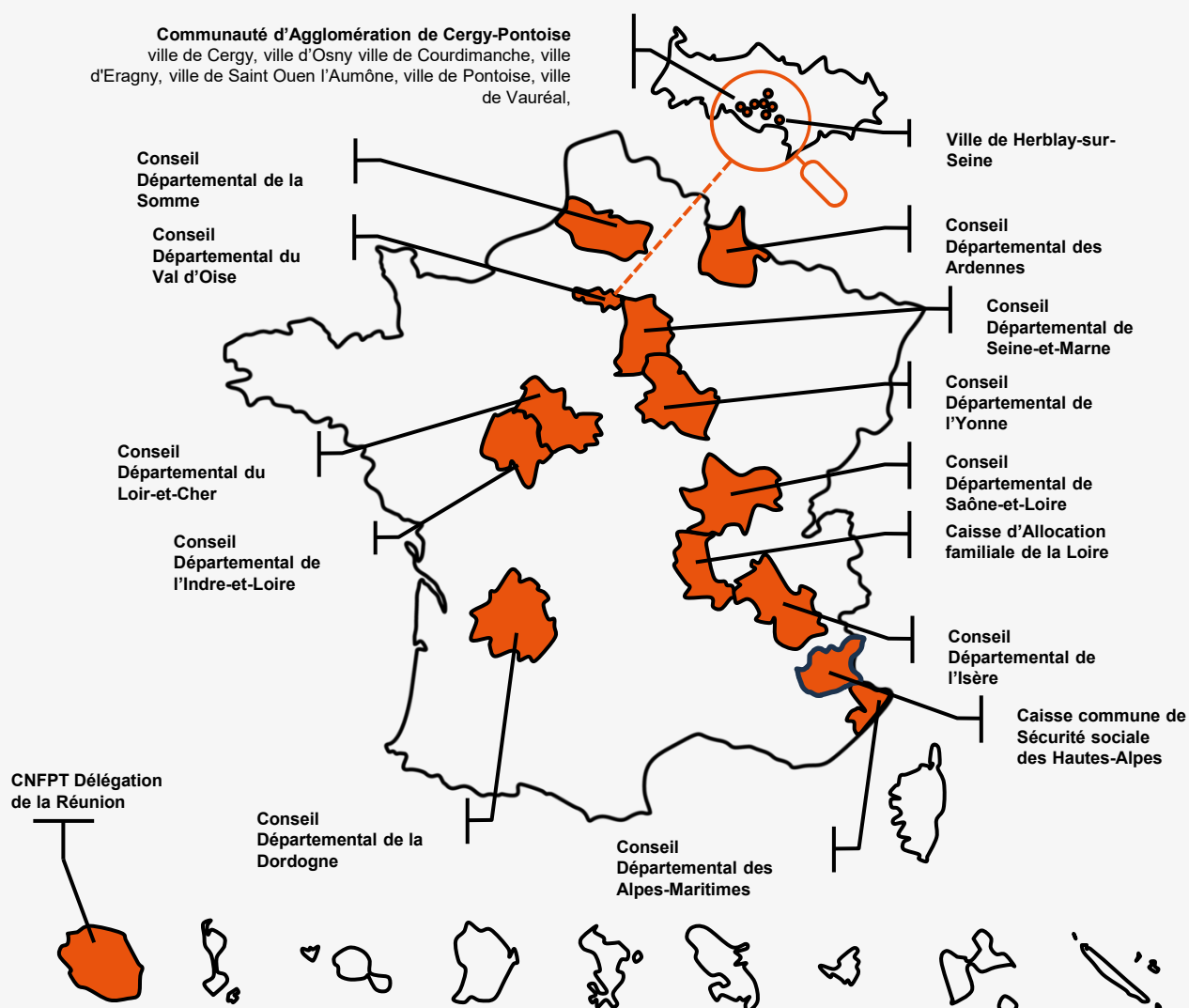
**4 Modules optionnels pour compléter le cursus** pour enrichir le parcours, avec deux formules au choix:

- Un module de deux jours
- Deux modules d'une journée.

# LES CHIFFRES CLÉS



## OÙ SOMMES NOUS ?



# ILS NOUS FONT CONFIANCE

